



## Liebe Eltern

Bald beginnt für Ihr Kind die Kindergartenzeit. Wir freuen uns sehr darauf, Sie und Ihr Kind kennen zu lernen!

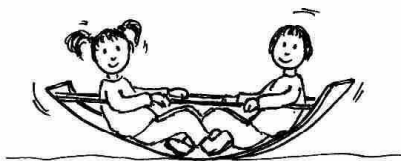
Mit dem Eintritt in den Kindergarten macht Ihr Kind einen Schritt hinaus aus der Familie in eine neue Umwelt. Es lernt andere Kinder kennen, macht viele spannende Spiel- und Lernerfahrungen und kommt in ein Umfeld mit neuen Regeln und Bezugspersonen. Sich in einer Gruppe zurechtzufinden verlangt eine gewisse Selbstständigkeit aber auch Selbstvertrauen.

Die meisten Kinder können es kaum erwarten, bis die Kindergartenzeit beginnt. Es kommt aber auch vor, dass der Schritt aus der Familie hinaus in die Schullandschaft Unsicherheit und Ängste hervorruft.

Uns ist es wichtig, dass Ihr Kind den Kindergarteneintritt als etwas Freudiges erlebt. Unterstützen Sie Ihr Kind dabei, und nutzen Sie die Zeit bis im August, um es zu stärken, damit es der Kindergartenzeit mit Freude und Spannung entgegenseht.

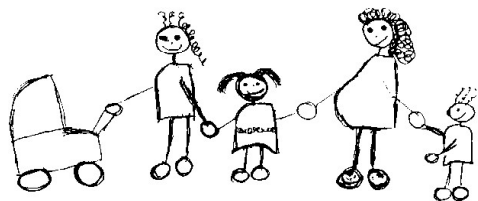
### Selbständigkeit:

Achten Sie darauf, dass Ihr Kind einfache Alltagshandlungen wie an- und ausziehen, Nase putzen, Hände waschen usw. selbständig erledigen kann. Zeigen Sie Ihrem Kind, wie es selbständig die Toilette benutzt und sich sauber machen kann. Lassen Sie Ihr Kind kleine Aufträge und Ämtli möglichst eigenständig erledigen. Dies stärkt sein Selbstvertrauen.



### Ablösung vom Elternhaus:

Die Trennung von den Eltern kann am Anfang schwierig sein. Unterstützen Sie Ihr Kind aktiv beim Ablösungsprozess.



### Aufmerksamkeit:

Auch ruhige Momente spielen im Kindergarten eine wichtige Rolle. Ihrem Kind fällt dies leichter, wenn es sich bereits gewohnt ist ca. 10 Min. bei einer Tätigkeit zu verweilen (z. B. Geschichten zuhören, Gesellschaftsspiele usw.).



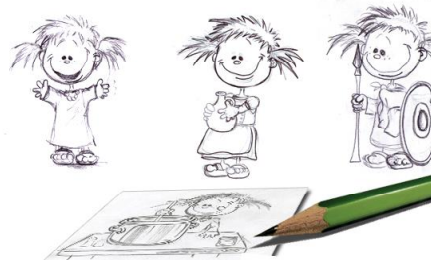
### Kindergartenweg:

Zeigen Sie Ihrem Kind den Weg in den Kindergarten. Auf dem Kindergartenweg macht das Kind vielfältige Erfahrungen und es trifft andere Kinder. Es ist wichtig, dass Ihr Kind den Kindergartenweg nach einiger Zeit auch alleine bewältigen kann.



### Wahrnehmung:

Die Wahrnehmungsentwicklung ist ein wichtiger Teil der frühen Kindheit und der Kindergartenzeit. Malen, Basteln, Schneiden, Kneten, Spiele mit Wasser, Sand aber auch Mithilfe in der Küche beim Rüsten, Schneiden, Kneten unterstützen die Wahrnehmungsentwicklung.



In der grossen Kindergruppe im Kindergarten ist es nicht möglich, Windeln zu wechseln, deshalb muss Ihr Kind tagsüber trocken und ohne Windeln sein. Auch Nuggi und Schoppen bleiben zu Hause.

Uns ist es wichtig, dass sich ihr Kind auf den Kindergarten freut, bereit ist Neues zu erfahren und neue Bekanntschaften zu machen.

Nun freuen wir uns auf eine baldige Begegnung!

Freundliche Grüsse

Primarschule Hausen

Die Schulleitung und die Kindergärtnerinnen